



COMUNE DI GIUNGANO  
(Provincia di Salerno)

CONCESSIONE SERVIZI DI GESTIONE  
CENTRO SPORTIVO GIUNGANO

**DATI GENERALI**

Superficie lotto : 13.900 mq  
Superficie coperta da struttura : 3.114 mq  
Superficie campi calcio/tennis : 783 mq  
Superficie campi basket/volley : 498 mq  
Superficie verde pubblico : 4.550 mq  
Superficie marciapiedi : 917 mq  
Superficie aiuole : 185 mq

**PIANO SEMINTERRATO**

Superficie lorda : 3.019 mq  
Superficie netta : 1.964 mq

**PIANO TERRA**

Superficie lorda : 3.020 mq  
Corpo vasche lordo : 992 mq  
Corpo vasche netto : 527 mq  
Superficie netta spogliatoi : 505 mq  
Superficie netta servizi : 102 mq  
Sup. netta reception e direzione : 58 mq  
Sup. netta laboratorio e infermeria : 49 mq  
Sup. netta corridoi e disimpegni : 152 mq  
Sup. netta ingresso e bar : 323 mq  
Sup. netta locali tecnici e depositi : 72 mq  
Superfici semi scoperte : 554 mq

**PIANO PRIMO**

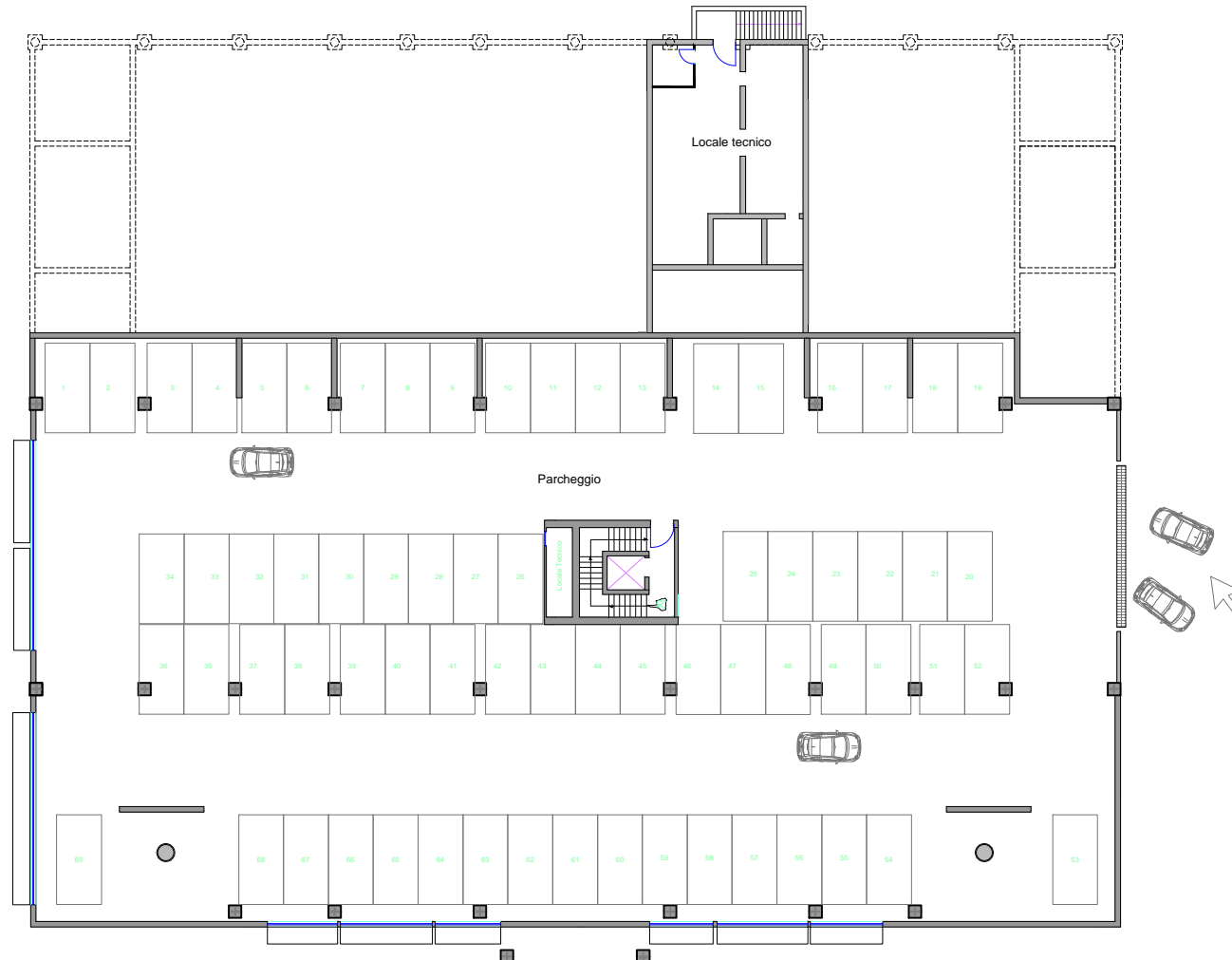
Superficie lorda : 2.586 mq  
Superficie netta spogliatoi : 244 mq  
Superficie netta servizi : 124 mq  
Sup. netta reception e uffici : 15 mq  
Sup. netta corridoi e disimpegni : 299 mq  
Sup. netta depositi : 72 mq  
Sup. centro benessere e fitness : 590 mq  
Superficie centro riabilitativo : 77 mq  
Superfici semi scoperte : 29 mq

**PIANO COPERTURA**

Superficie lorda : 2.846 mq  
Superficie netta calpestabile : 1.418mq

**PLANIMETRIA  
PIANO SEMINTERRATO**

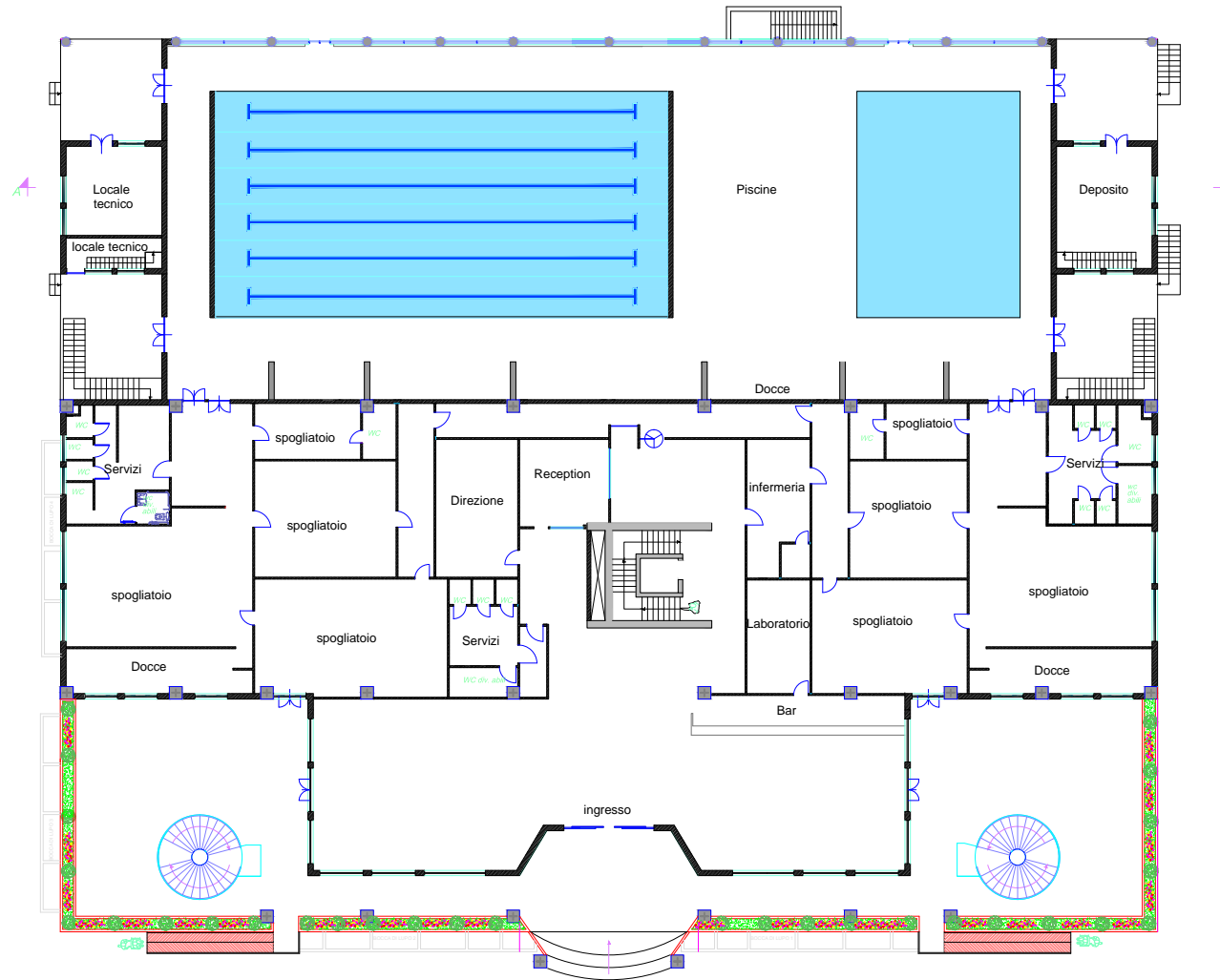
SCALA 1:400





COMUNE DI GIUNGANO  
(Provincia di Salerno)

CONCESSIONE SERVIZI DI GESTIONE  
CENTRO SPORTIVO GIUNGANO



**DATI GENERALI**

Superficie lotto :	13.900 mq
Superficie coperta da struttura :	3.114 mq
Superficie campi calcio/tennis :	783 mq
Superficie campi basket/volley :	498 mq
Superficie verde pubblico :	4.550 mq
Superficie marciapiedi :	917 mq
Superficie aiuole :	185 mq

**PIANO SEMINTERRATO**

Superficie lorda :	3.019 mq
Superficie netta :	1.964 mq

**PIANO TERRA**

Superficie lorda :	3.020 mq
Corpo vasche lordo :	992 mq
Corpo vasche netto :	527 mq
Superficie netta spogliatoi :	505 mq
Superficie netta servizi :	102 mq
Sup. netta reception e direzione :	58 mq
Sup. netta laboratorio e infermeria :	49 mq
Sup. netta corridoi e disimpegni :	152 mq
Sup. netta ingresso e bar :	323 mq
Sup. netta locali tecnici e depositi :	72 mq
Superfici semi scoperte :	554 mq

**PIANO PRIMO**

Superficie lorda :	2.586 mq
Superficie netta spogliatoi :	244 mq
Superficie netta servizi :	124 mq
Sup. netta reception e uffici :	15 mq
Sup. netta corridoi e disimpegni :	299 mq
Sup. netta depositi :	72 mq
Sup. centro benessere e fitness :	590 mq
Superficie centro riabilitativo :	77 mq
Superfici semi scoperte :	29 mq

**PIANO COPERTURA**

Superficie lorda :	2.846 mq
Superficie netta calpestabile :	1.418mq

**PLANIMETRIA  
PIANO TERRA**

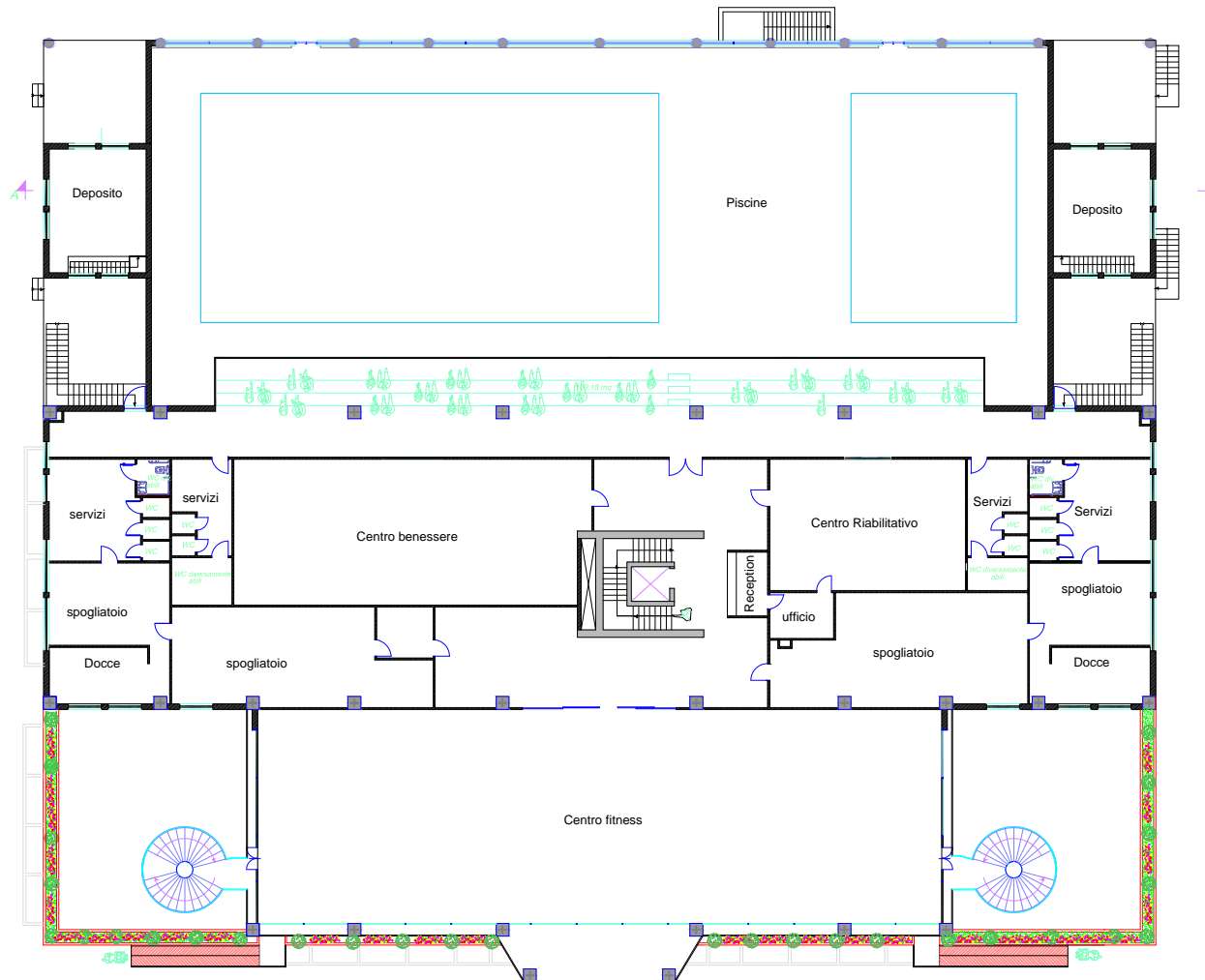
SCALA 1:400





COMUNE DI GIUNGANO  
(Provincia di Salerno)

CONCESSIONE SERVIZI DI GESTIONE  
CENTRO SPORTIVO GIUNGANO



#### DATI GENERALI

Superficie lotto :	13.900 mq
Superficie coperta da struttura :	3.114 mq
Superficie campi calcio/tennis :	783 mq
Superficie campi basket/volley :	498 mq
Superficie verde pubblico :	4.550 mq
Superficie marciapiedi :	917 mq
Superficie aiuole :	185 mq

#### PIANO SEMINTERRATO

Superficie lorda :	3.019 mq
Superficie netta :	1.964 mq

#### PIANO TERRA

Superficie lorda :	3.020 mq
Corpo vasche lordo :	992 mq
Corpo vasche netto :	527 mq
Superficie netta spogliatoi :	505 mq
Superficie netta servizi :	102 mq
Sup. netta reception e direzione :	58 mq
Sup. netta laboratorio e infermeria :	49 mq
Sup. netta corridoi e disimpegni :	152 mq
Sup. netta ingresso e bar :	323 mq
Sup. netta locali tecnici e depositi :	72 mq
Superfici semi scoperte :	554 mq

#### PIANO PRIMO

Superficie lorda :	2.586 mq
Superficie netta spogliatoi :	244 mq
Superficie netta servizi :	124 mq
Sup. netta reception e uffici :	15 mq
Sup. netta corridoi e disimpegni :	299 mq
Sup. netta depositi :	72 mq
Sup. centro benessere e fitness :	590 mq
Superficie centro riabilitativo :	77 mq
Superfici semi scoperte :	29 mq

#### PIANO COPERTURA

Superficie lorda :	2.846 mq
Superficie netta calpestabile :	1.418mq

PLANIMETRIA  
PIANO PRIMO

SCALA 1:400





COMUNE DI GIUNGANO  
(Provincia di Salerno)

CONCESSIONE SERVIZI DI GESTIONE  
CENTRO SPORTIVO GIUNGANO

**DATI GENERALI**

Superficie lotto :	13.900 mq
Superficie coperta da struttura :	3.114 mq
Superficie campi calcio/tennis :	783 mq
Superficie campi basket/volley :	498 mq
Superficie verde pubblico :	4.550 mq
Superficie marciapiedi :	917 mq
Superficie aiuole :	185 mq

**PIANO SEMINTERRATO**

Superficie lorda :	3.019 mq
Superficie netta :	1.964 mq

**PIANO TERRA**

Superficie lorda :	3.020 mq
Corpo vasche lordo :	992 mq
Corpo vasche netto :	527 mq
Superficie netta spogliatoi :	505 mq
Superficie netta servizi :	102 mq
Sup. netta reception e direzione :	58 mq
Sup. netta laboratorio e infermeria :	49 mq
Sup. netta corridoi e disimpegni :	152 mq
Sup. netta ingresso e bar :	323 mq
Sup. netta locali tecnici e depositi :	72 mq
Superfici semi scoperte :	554 mq

**PIANO PRIMO**

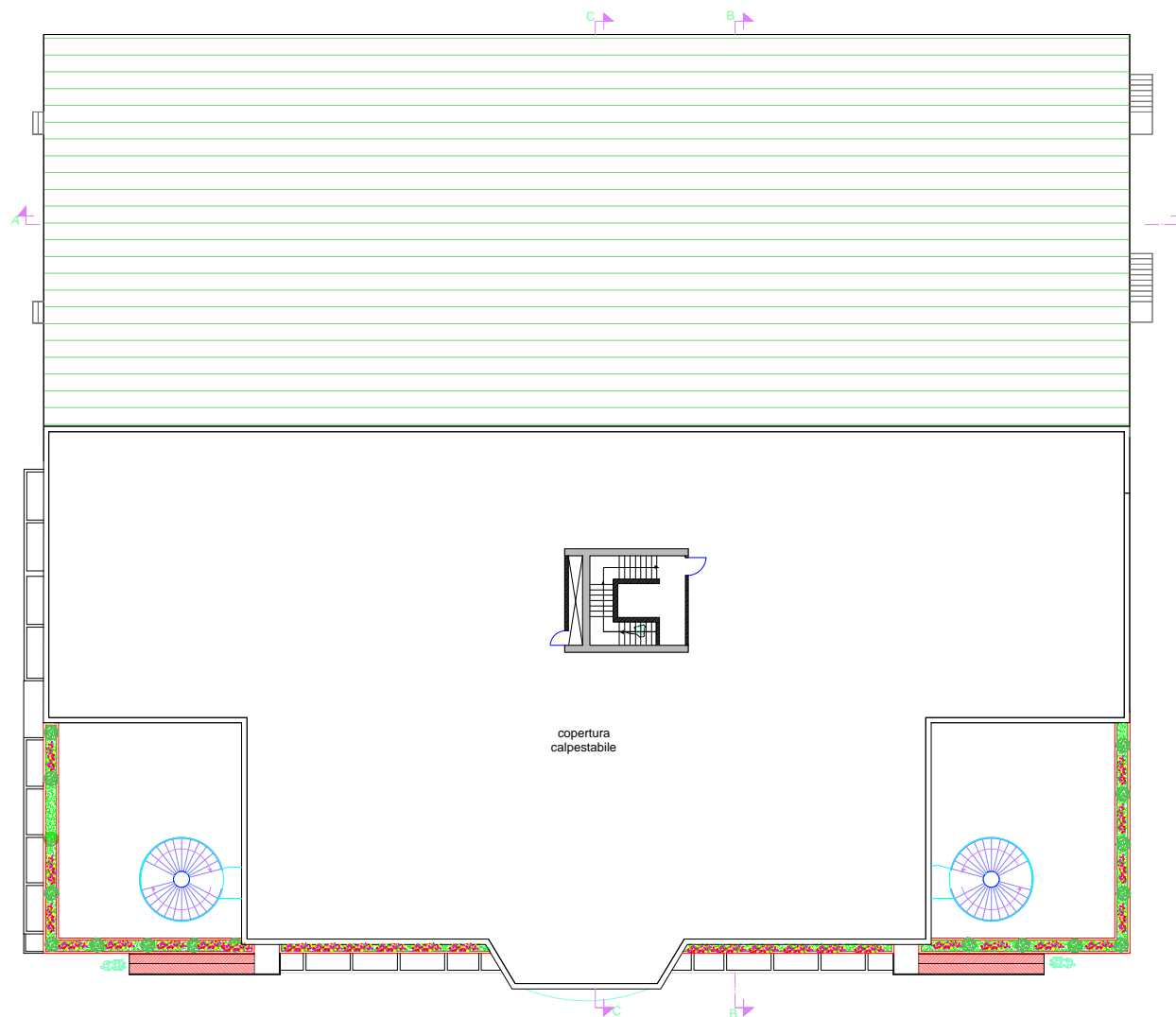
Superficie lorda :	2.586 mq
Superficie netta spogliatoi :	244 mq
Superficie netta servizi :	124 mq
Sup. netta reception e uffici :	15 mq
Sup. netta corridoi e disimpegni :	299 mq
Sup. netta depositi :	72 mq
Sup. centro benessere e fitness :	590 mq
Superficie centro riabilitativo :	77 mq
Superfici semi scoperte :	29 mq

**PIANO COPERTURA**

Superficie lorda :	2.846 mq
Superficie netta calpestabile :	1.418 mq

**PLANIMETRIA  
PIANO PRIMO**

SCALA 1:400





COMUNE DI GIUNGANO  
(Provincia di Salerno)

CONCESSIONE SERVIZI DI GESTIONE  
CENTRO SPORTIVO GIUNGANO

**DATI GENERALI**

Superficie lotto :	13.900 mq
Superficie coperta da struttura :	3.114 mq
Superficie campi calcio/tennis :	783 mq
Superficie campi basket/volley :	498 mq
Superficie verde pubblico :	4.550 mq
Superficie marciapiedi :	917 mq
Superficie aiuole :	185 mq

**PIANO SEMINTERRATO**

Superficie lorda :	3.019 mq
Superficie netta :	1.964 mq

**PIANO TERRA**

Superficie lorda :	3.020 mq
Corpo vasche lordo :	992 mq
Corpo vasche netto :	527 mq
Superficie netta spogliatoi :	505 mq
Superficie netta servizi :	102 mq
Sup. netta reception e direzione :	58 mq
Sup. netta laboratorio e infermeria :	49 mq
Sup. netta corridoi e disimpegni :	152 mq
Sup. netta ingresso e bar :	323 mq
Sup. netta locali tecnici e depositi :	72 mq
Superfici semi scoperte :	554 mq

**PIANO PRIMO**

Superficie lorda :	2.586 mq
Superficie netta spogliatoi :	244 mq
Superficie netta servizi :	124 mq
Sup. netta reception e uffici :	15 mq
Sup. netta corridoi e disimpegni :	299 mq
Sup. netta depositi :	72 mq
Sup. centro benessere e fitness :	590 mq
Superficie centro riabilitativo :	77 mq
Superfici semi scoperte :	29 mq

**PIANO COPERTURA**

Superficie lorda :	2.846 mq
Superficie netta calpestabile :	1.418mq

**PLANIMETRIA  
SISTEMAZIONE ESTERNA**

SCALA 1:400



verde pubblico

verde pubblico

verde pubblico

STRADA

verde pubblico

calcetto

tennis

basket

volley

verde pubblico

aiuole

aiuole

marciapiedi

verde pubblico

marciapiedi

aiuole

marciapiedi

aiuole

verde pubblico

marciapiedi

verde pubblico

verde pubblico

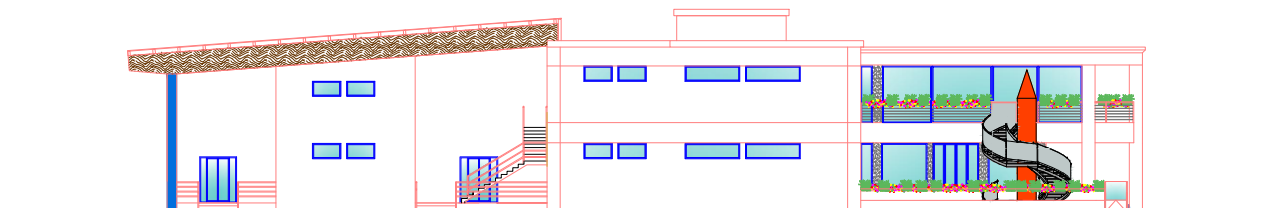
marciapiedi



PROSPETTO NORD



PROSPETTO EST



COMUNE DI GIUNGANO  
(Provincia di Salerno)

CONCESSIONE SERVIZI DI GESTIONE  
CENTRO SPORTIVO GIUNGANO

DATI GENERALI

Superficie lotto :	13.900 mq
Superficie coperta da struttura :	3.114 mq
Superficie campi calcio/tennis :	783 mq
Superficie campi basket/volley :	498 mq
Superficie verde pubblico :	4.550 mq
Superficie marciapiedi :	917 mq
Superficie aiuole :	185 mq

PIANO SEMINTERRATO

Superficie lorda :	3.019 mq
Superficie netta :	1.964 mq

PIANO TERRA

Superficie lorda :	3.020 mq
Corpo vasche lordo :	992 mq
Corpo vasche netto :	527 mq
Superficie netta spogliatoi :	505 mq
Superficie netta servizi :	102 mq
Sup. netta reception e direzione :	58 mq
Sup. netta laboratorio e infermeria :	49 mq
Sup. netta corridoi e disimpegni :	152 mq
Sup. netta ingresso e bar :	323 mq
Sup. netta locali tecnici e depositi :	72 mq
Superfici semi scoperte :	554 mq

PIANO PRIMO

Superficie lorda :	2.586 mq
Superficie netta spogliatoi :	244 mq
Superficie netta servizi :	124 mq
Sup. netta reception e uffici :	15 mq
Sup. netta corridoi e disimpegni :	299 mq
Sup. netta depositi :	72 mq
Sup. centro benessere e fitness :	590 mq
Superficie centro riabilitativo :	77 mq
Superfici semi scoperte :	29 mq

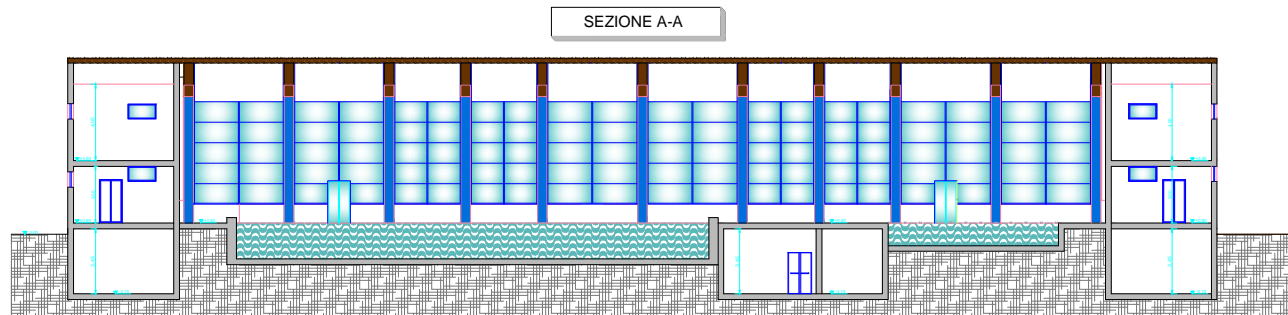
PIANO COPERTURA

Superficie lorda :	2.846 mq
Superficie netta calpestabile :	1.418mq

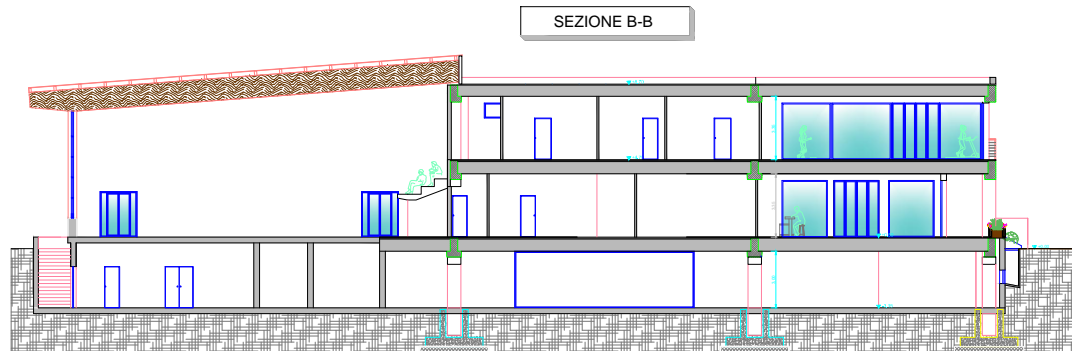
**PROSPETTO NORD**  
**PROSPETTO EST**

SCALA 1:400

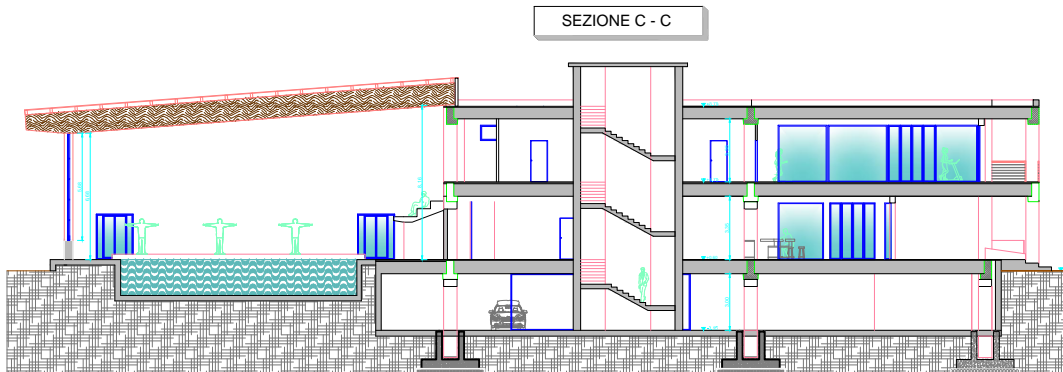




SEZIONE A-A



SEZIONE B-B



SEZIONE C - C



COMUNE DI GIUNGANO  
(Provincia di Salerno)

CONCESSIONE SERVIZI DI GESTIONE  
CENTRO SPORTIVO GIUNGANO

**DATI GENERALI**

Superficie lotto :	13.900 mq
Superficie coperta da struttura :	3.114 mq
Superficie campi calcio/tennis :	783 mq
Superficie campi basket/volley :	498 mq
Superficie verde pubblico :	4.550 mq
Superficie marciapiedi :	917 mq
Superficie aiuole :	185 mq

**PIANO SEMINTERRATO**

Superficie lorda :	3.019 mq
Superficie netta :	1.964 mq

**PIANO TERRA**

Superficie lorda :	3.020 mq
Corpo vasche lordo :	992 mq
Corpo vasche netto :	527 mq
Superficie netta spogliatoi :	505 mq
Superficie netta servizi :	102 mq
Sup. netta reception e direzione :	58 mq
Sup. netta laboratorio e infermeria :	49 mq
Sup. netta corridoi e disimpegni :	152 mq
Sup. netta ingresso e bar :	323 mq
Sup. netta locali tecnici e depositi :	72 mq
Superfici semi scoperte :	554 mq

**PIANO PRIMO**

Superficie lorda :	2.586 mq
Superficie netta spogliatoi :	244 mq
Superficie netta servizi :	124 mq
Sup. netta reception e uffici :	15 mq
Sup. netta corridoi e disimpegni :	299 mq
Sup. netta depositi :	72 mq
Sup. centro benessere e fitness :	590 mq
Superficie centro riabilitativo :	77 mq
Superfici semi scoperte :	29 mq

**PIANO COPERTURA**

Superficie lorda :	2.846 mq
Superficie netta calpestabile :	1.418mq

SEZIONE A-A  
SEZIONE B-B  
SEZIONE C-C

SCALA 1:400

